

## TREBALL SOCIAL

La Unitat de Treball Social forma part de l'equip assistencial amb l'objectiu d'atendre els problemes socials o familiars derivats de la vostra malaltia o estada hospitalària, segons la petició de les persones usuàries o de la seva família, d'altres professionals interns o extrahospitalaris, o bé per iniciativa de la mateixa unitat.

## SERVEI DE CAFETERIA

La cafeteria disposa de servei de restaurant amb horari de dilluns a divendres, de 7.30 h a 19 h, i caps de setmana i festius, de 8 h a 17 h. Aquest horari pot variar en dates assenyalades (Nadal, Setmana Santa, etc.).

També podeu adquirir begudes i aliments a les màquines dispensadores del Centre.

## SERVEI RELIGIÓS

El Centre disposa de Servei de Pastoral de la Salut per acompanyar en les necessitats espirituals i religioses que es puguin manifestar.

Altres credos: totes les persones tenen dret a rebutjar o sol·licitar suport espiritual o atenció religiosa segons la seva creença, que es facilitarà sempre que sigui possible.

## SERVEI DE VOLUNTARIAT

En aquest servei es du a terme l'acompanyament a les persones usuàries.

## HOSPITAL LLIURE DE FUM

Les lleis 42/2010 i 3/2014 prohibeixen fumar en tots els espais públics tancats i l'ús de cigarretes electròniques o altres dispositius de vapeig en recintes sanitaris (ni dins l'edifici ni en tot el recinte exterior, que inclou els diferents accessos al Centre i als jardins).

## ATENCIÓ A LA CIUTADANIA

Us demanem que col·laboreu amb nosaltres donant-nos la vostra opinió o a través d'un agraïment, suggeriment o reclamació a la següent adreça de correu electrònic:

[atenciousuaris.hsrafael@hospitalarias.es](mailto:atenciousuaris.hsrafael@hospitalarias.es)

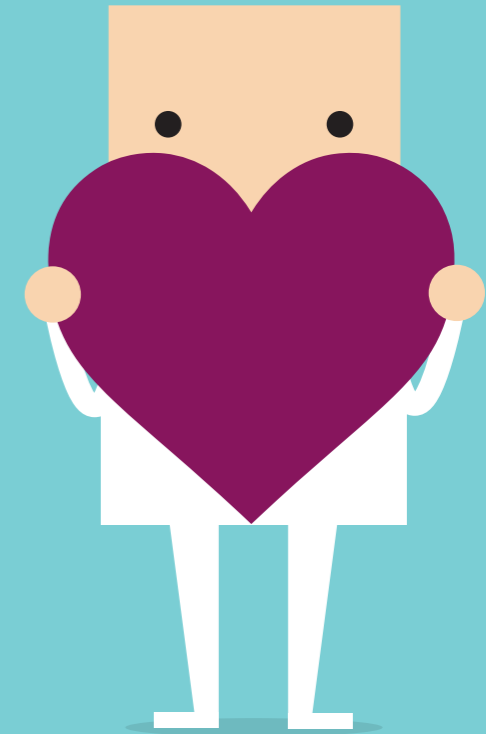


Germanes  
Hospitalàries  
HOSPITAL SANT RAFAEL

Passeig Vall d'Hebron, 107-117. 08035 BARCELONA  
Tel. 93 211 25 08\*  
[www.hsrafael.com](http://www.hsrafael.com)



Germanes  
Hospitalàries  
HOSPITAL SANT RAFAEL



# Guia d'Acollida a l'Hospitalització

Hospital Sant Rafael

## A L'ARRIBADA

Per a la tramitació de l'ingrés, cal que us presenteu al Servei d'Admissions, situat a la planta baixa, a l'hora indicada d'ingrés.

### Documentació que cal portar a l'ingrés:

- Document identificatiu (**DNI, NIE, passaport**), la **targeta sanitària individual** (TSI) i el **full d'ingrés**.
- Dades (nom i telèfon) de la persona de contacte que rebrà la trucada informativa de l'equip assistencial.
- Si preneu alguna **medicació, cal que porteu la recepta o prospecte** i que ho comuniqueu al personal d'infermeria a l'arribada.

### Requeriments a l'ingrés:

- Els pacients que ingressin per intervenció quirúrgica **hauran de fer-ho en dejú de 6 hores** abans de l'hora de l'ingrés (no es pot menjar ni beure aigua).
- **No podeu consumir drogues** (cocaïna, haixix, èxtasis...) **les tres setmanes prèvies a la cirurgia. Tampoc podeu consumir begudes amb alcohol ni tabac les 24 hores prèvies** a la cirurgia.
- Cal que vingueu dutxats, sense maquillatge, laca d'ungles ni objectes metàl·lics (pírcings).
- Heu de portar roba per dormir, sabatilles tancades pel taló, bata i articles d'higiene personal.
- No porteu joies, objectes de valor, targetes de crèdit ni grans quantitats de diners. En cas que en porteu, l'Hospital no es fa responsable de la custòdia, pèrdua o robatori d'aquests objectes.
- **És important que informeu de qualsevol tipus d'al·lèrgia.**

Si la vostra assegurança de cobertura és privada o particular, Admissions us donarà, prèviament, la informació relativa a l'autorització de la mútua o el pagament amb targeta bancària.

## NORMES GENERALS A L'HOSPITALITZACIÓ

### DURANT L'ESTADA

Per seguretat i identificació, a l'ingrés es col·loca una polsera on consten el nom, els cognoms, la data de naixement i el número de la història clínica, la qual s'ha de dur posada durant tota l'estada. Cal que comproveu que les dades són correctes. Si observeu algun error, caldrà que n'informeu.

A l'arribada a la Unitat d'Hospitalització, us acompanyaran a l'habitació i us explicaran les normes de funcionament de la Unitat (timbre, llums, llit...).

A fi de respectar i garantir el descans dels pacients durant l'estada i, donat que és habitual compartir habitació amb una altra persona, cal que mantingueu baix el volum dels aparells de ràdio i televisió. El telèfon mòbil ha d'estar en mode silenci.

Si necessiteu un justificant de l'ingrés o intervenció, l'haureu de demanar al Servei d'Admissions, de dilluns a divendres, de 8 a 21 h, i caps de setmana i festius, al personal administratiu, de 8 a 13 h.

El metge o metgessa us informarà sobre l'estat de salut i l'evolució clínica en l'horari que determini cada unitat.

- A les unitats d'hospitalització mèdiques, l'horari d'informació a la família per part del personal mèdic responsable és de 12.30 a 13.30 h. Si hi ha qualsevol canvi, el metge, la metgessa o l'assistent clínic us ho comunicaran amb antelació.
- A les unitats d'hospitalització quirúrgiques, el dia de la intervenció el metge telefonarà al familiar responsable i l'informarà. Diàriament visitarà el pacient per valorar-ne l'estat i informarà el familiar de la seva evolució.
- A les unitats d'hospitalització de salut mental, l'assistent clínic de la Unitat us informarà de l'horari de visita al moment de l'ingrés.

La dieta d'alimentació s'adapta a la situació de cada pacient. Per això, és important evitar el consum de begudes i menjar que no estigui inclòs a la dieta.

La neteja de l'habitació és diària. Mentre es du a terme, les persones acompanyants han d'esperar a la zona comuna.

## INFORMACIÓ PER A FAMILIARS I ACOMPANYANTS

### HORARIS I RECOMANACIONS DE VISITES

Els podeu consultar a:

<http://www.hsrafael.com/informacio-al-ciutada/informacio-per-a-familiars-i-acompanyants.html>

### DRETS I DEURES

El respecte pels drets dels pacients és per a l'Hospital Sant Rafael un compromís ètic i legal que garanteix la qualitat dels seus serveis. Al següent enllaç podeu accedir a la Carta de drets i deures de la ciutadania en relació amb la salut i l'atenció sanitària (en català i en castellà), aprovada pel Departament de Salut, i que recull els drets i deures aplicables a tots els serveis sanitaris, amb independència del seu nivell i de la seva titularitat jurídica. Al mateix enllaç podeu veure el fulllet resum de la carta.

<http://www.hsrafael.com/informacio-al-ciutada/guia-de-l-usuari/drets-i-deures.html>

### SEGURETAT DELS PACIENTS

<http://www.hsrafael.com/documents/hosp-segur-cat.pdf>

## A L'ALTA

Com a norma general, es dona l'alta abans de les 11 del matí, però se n'informa amb 24-48 hores d'antelació. Aquest horari pot variar segons l'estat del pacient.

El dia de l'alta el personal mèdic responsable us lliurarà un informe de l'evolució i la pauta de tractament, així com la cita per a la visita posterior.

L'equip d'infermeria us lliurarà les recomanacions necessàries que cal fer una vegada arribeu al domicili i la continuïtat assistencial amb la xarxa d'atenció primària de salut.

Si voleu marxar abans del Centre, sense l'autorització mèdica, haureu de signar el document d'alta voluntària que us facilitarà l'equip assistencial. En aquest cas, l'hospital declina qualsevol responsabilitat en el curs del seu procés.